



4月号 令和3年4月6日

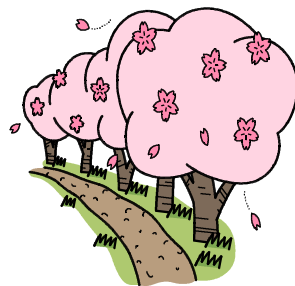
ご入学おめでとうございます

お子様のご入学おめでとうございます。心よりお喜び申し上げます。
 いよいよ今日から蛭間小学校の一年生として新しい生活のスタートです。希望と喜びでやる気満々の子どもたちの気持ちを、しっかりと受け止め大切にしながら、共に進んでいきたいと思えます。子どもたちにとって魅力的で安心できる学校生活となるように、全力を尽くしてまいります。一年間、学校教育へのご理解とご協力をよろしくお願いいたします。

1年1組担任	石原 貴世子 (いしはら きよこ)
1年2組担任	松浦 雅大 (まつうら まさひろ)
みつばち組担任	勝又 智美 (かつまた ともみ)

4月の行事予定

- 6日(火) 入学式
- 7日(水) 着任式・始業式① 3時間授業 一斉下校 (11:35)
- 8日(木) 通学団会議③ 3時間授業 付添下校 (11:35)
保健関係の書類提出
- 9日(金) 給食開始 (この日以降、特に連絡がない限り、給食あり)
4時間授業 付添下校 (13:30)
- 12日(月) 朝礼 避難訓練
- 13日(火) 避難訓練予備日
- 15日(木) 身体測定
- 16日(金) ④授業参観、学級懇談会、PTA総会
- 20日(火) 尿検査回収
- 21日(水) 尿検査回収予備日
- 22日(木) ①②1年生を迎える会
- 26日(月) 視力・聴力検査
- 29日(木) 昭和の日

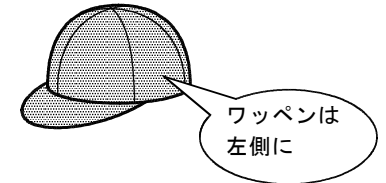


今日の配付物

ネームペン・ノート3冊 (国語・算数・自由帳)・連絡帳ケース・連絡帳・のり
 教科書7冊 (国語・算数・生活・音楽・図画工作・書写・道徳)
 しょしゃれんしゅうちょう ことばのひろば

津島市子ども健康管理カード
 運動器検診保健調査票 引き渡しカード
 「日本スポーツ振興センター」のおしらせ・同意書
 健康手帳 } (要提出) 8日(木)まで

防犯ブザー、黄色のワッペン (帽子左横につける)
 ランドセルカバー (ランドセルに着ける)
 黄色のかさ (置き傘にします)



「ゆうゆう」申込票 (任意提出) 14日(水)まで
 小中学生総合保障制度 (任意提出) 14日(水)まで
 ことばの教室申込書 (任意提出) 8日(木)まで

名札
 蛭間小校区「ひやりマップ」
 給食献立表
 就学援助費のおしらせ
 こうつうあんぜんのクリアケース
 よいこのこうつうあんぜん
 5つのおやくそく
 たいせつないのちとあんぜん
 パトネットあいち
 津島スポーツクラブ ホワイトウイングズ
 健康観察表



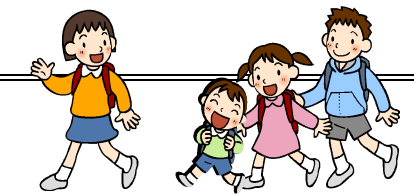
※毎朝記入し、保護者のサインまたは押印をして毎日持たせてください。

学校で保管する教科書・ノート (ひらがなで記名し、机の中へ入れて下さい)

- ・しょしゃ
- ・道徳 はばたこうあすへ
- ・しょしゃれんしゅうちょう
- ・ことばのひろば

その他・お願い

- ☆ 家庭より連絡がある場合は、連絡帳を使ってください。 そのとき、お子さんに必ず担任の先生に、朝、見せるように言い聞かせてください。
- ☆ 欠席の場合は、欠席理由（風邪、発熱、腹痛、家の都合など）を連絡帳に記入し、担任に届くよう、「連絡帳を渡す子」にお渡しください。
今日、お渡しした連絡帳裏表紙に「連絡帳を渡す子カード」が貼ってありますので、8日（木）までに記入をお願いします。
※急を要する場合は、学校へ連絡してください。（0567-28-4044）
- ☆ 学校でお子さんの体調が悪くなり、迎えに来ていただく必要ができた場合は、ご家庭に連絡させていただきます。なお、ご家庭にどなたもみえない場合には、携帯電話等やお勤め先に連絡させていただきます。
（緊急連絡先は、必ず連絡がつく電話番号を記入してください。また、携帯電話等には蛭間小学校の電話番号（0567-28-4044）を登録しておいてください。）
※児童連絡カードの内容に変更が生じた場合は、速やかに担任までご連絡ください。
- ☆ 毎日、黄色帽子・名札は忘れないようにしてください。（黄色帽子には、必ずゴムをつけて風に飛ばされないようにしてください。）
※1年生は、5月7日（金）まで名札を毎日つけて登下校をします。5月10日（月）からは、学校で外し、学校へ置いて帰ります。それまでに自分で付けたり外したりできるように、ご家庭で練習させてください。
- ☆ 体操服・上ぐつは週末に持ち帰りますので、洗って次の週の月曜日に持たせてください。
- ☆ 自転車に乗るときはヘルメットを必ず着用させてください。（ヘルメットは各家庭で用意して下さい。）
- ☆ 学年日よりでは、学習予定・持ち物など大切なことを連絡させていただきますので、必ず目を通してください。
- ☆ 新型コロナウイルス感染症予防のため必ずマスクの着用をお願いします。また、ランドセルに予備のマスクを持たせてください。
- ☆ **毎朝健康観察表に体温・健康状態を記入し、保護者のサインまたは押印をして持たせてください。** 記入漏れやカード忘れの場合は電話で確認連絡をさせていただきます。連絡が取れない場合、健康状態が確認できるまで別室での待機となります。ご理解とご協力をお願いします。



☆安全な通学のために

- 1 必ず、通学団で登校させてください。
- 2 通学路を覚えさせ、下校も寄り道をしないで通学路を通らせてください。
- 3 交通安全ワッペン（黄色のワッペン）は、帽子左側につけてください。

必ず提出していただくもの（5種類）

- ・津島市子ども健康管理カード
- ・運動器検診保健調査票
- ・引き渡しカード
- ・日本スポーツ振興センター同意書
- ・健康手帳

すべて提出用ファイルに入れて
8日（木）までに提出です。



※早めに出していただいても構いません。

任意提出のもの

- ・小中学生総合保障制度
- ・「ゆうゆう」申込票
- ・ことばの教室申込書

14日（水）までに提出です。

8日（木）までに提出です。

☆☆ もちものについて ☆☆

① **道具箱** … 7日（水）に持たせてください。

☆道具箱の中身（のり、じゆうちょうは学校で用意したもの）

セロテープ、はさみ、じゆうちょう、色紙、カスタネット、のり

クレパス（16色程度）、色鉛筆またはクーピー（12色程度）

② **ぞうきん2枚** … 8日（木）に持たせてください。

③ **算数セット** … 13日（火）に持たせてください。


※細かいもの一つ一つにも名前の記入をお願いします。

④ **粘土ケース・粘土板・粘土へら** … 14日（水）に持たせてください。

※粘土は学校で一括購入します。

⑤ **体育の用意** … 毎週、月曜日に持たせてください。

☆体育時の服装

通常	上	長袖または半袖の白の体操服	
	下	紺または黒のクォーターパンツ	
冬季	上	長袖の白の体操服 特 に寒いとき 運動に適した上着も着用可	
	下	紺または黒の、クォーターパンツか長いジャージ	
☆ 上記の服装に赤白帽子を着用し、体育を実施します。			

- ※ 体操服は、布袋（35cm×25cm程度）に入れて持たせてください。
- ※ 体育館シューズは、体育館シューズ用の袋に入れて持たせてください。
- ※ 体操服は特に問題ない場合、金曜日まで学校で保管します。

お知らせとお願い

健康手帳の記入について

- ・P2「いままでのけんこうのようす」を記入してください。
- ・最終ページの右上と裏表紙にクラス・名前を記入し、P1～23まで右肩の切り取り部分を切り取ってください。

給食の用意

- ・4月9日（金）から給食が始まります。
- ・ナプキン（ランチョンマット）、はし、歯ブラシ、コップ、（歯みがき粉）を給食袋に入れて持たせてください。
- ※食べる時間は25分間ぐらいです。（給食時間は準備・片付けを入れて50分間）アレルギーなど、食事について心配なことがある場合、連絡帳・健康カードなどを通して、必ずご連絡ください。献立表を事前に配付しますので、よくご覧ください。
- ※ランドセルのポケットに予備の割り箸を入れておくと、うっかり忘れたときに安心です。

登校・下校について

- ・登校は通学団でお願いします。
- ・下校は合同下校（1・2年生合同と1～3年生合同）と、通学団一斉下校があります。
- ・1、2年の合同下校は、6つの方向に分かれて帰ります。
- ・4月9日（金）については、担任などが手分けして途中まで送ります。
- ・登下校は決められた通学路を通るようにさせてください。
- ・通学路途中の目印になるものを確認させてください。
- ・知らない人に誘われても絶対についていけないように、よく話しておいてください。
- ・住所・自分の名前・保護者の名前・学校名がはっきりと言えるようにしておいてください。（万が一、迷子になったときのため）
- ・上級生の注意を守り、安全に仲よく登校するように声かけをお願いします。

一人でできるようにがんばろう！

- ・洗顔・歯みがき・用便をすませる。
- ・朝食をしっかりとる。
- ・あいさつ・返事を大きな声でする。
- ・身支度をきちんとする。
- 名札、ハンカチ、はなかみ、黄色帽子、ランドセル
- ・給食が始まったら、ナプキン、はし、歯ブラシ、（歯みがき粉）、コップを給食袋に入れて持ってくる。



【下校後すること】

- ・連絡帳やプリントなどを見せる。
- ・明日の用意をする。（時間割の用意・鉛筆をけずる・給食袋を用意する）

お子さんが、これらのことを身につけるために、ご家庭でもご協力くださるようお願いいたします。

☆☆1・2年生下校について☆☆

9日（金）は、1年生だけの下校になります。寄り道をしないで、正しい通学路を歩いて下校するよう、ご家庭でもご指導ください。

担任等が途中までついていき、下校指導を行います。できましたら、はじめのうちは近くまで迎えに来ていただけたらと思います。

【担任が付き添っていく場所】

色別	方面別区域	引率する場所
桃	宇治団地・宇治 蛭間西・ラドー二 喜多神南	宇治の歩道橋南側まで
緑	喜多神北・葉苅 蛭間住宅・蛭間北	蛭間住宅の西側まで
青	青塚（メイツ・郷・ 街道・団地） 寺野西	青塚郵便局東駅前通りまで
黄	寺野東 牧野	寺野の集会所まで 牧野ちびっ子広場まで
赤	大木・光正寺 蛭間東	甚目寺・佐織線の歩道橋下まで
わ	学童	学童担当者が、学童まで引率



※お子様がわかりやすいように、名札に色シールを貼りましたので、取らないようにお願いします。

		5月7日（金）まで	翌週からは
月曜日、木曜日	→ 一斉下校	14:40	15:05
火曜日、水曜日	→ 1・2年下校	14:40	15:05
金曜日	→ 1・2・3年下校	14:40	15:05

名前書きや書類作成、用具の準備など、たくさんのご希望をいただきました。大変お手数をおかけします。お子様のスタートを、スムーズに行うためにも、ご理解・ご協力を宜しくお願いします。

