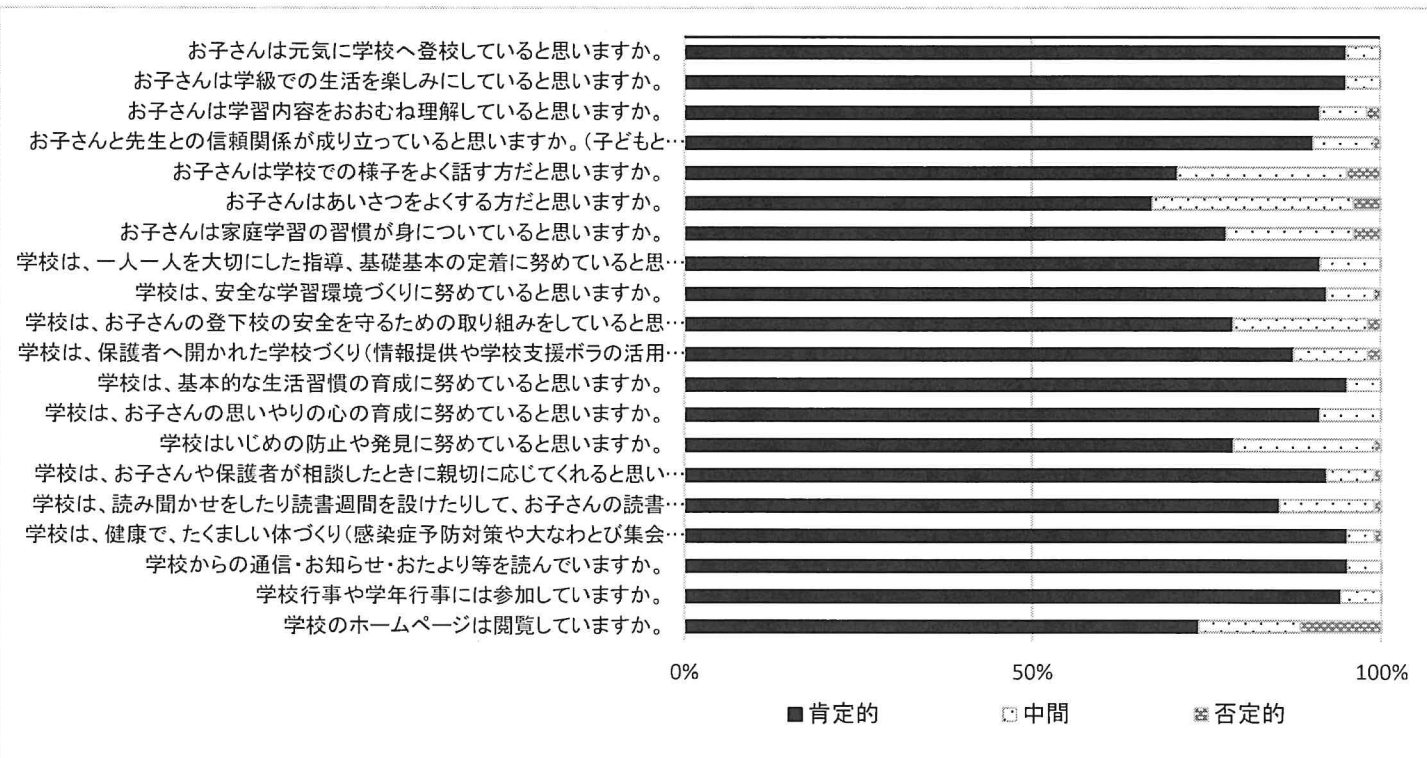


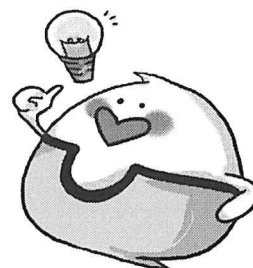
保護者アンケート結果(項目順)



<分析> 保護者アンケート結果より

【肯定的な回答の割合が90%以上の項目のうち主なもの】

- ◆ お子さんは元気に学校へ登校していると思いますか(95%)
- ◆ お子さんは学級での生活を楽しみにしていると思いますか(95%)
- ◆ 学校は、基本的な生活習慣の育成に努めていると思いますか(95%)
- ◆ 学校は、健康で、たくましい体づくりに努めていると思いますか(95%)
- ◆ 学校からの通信・お知らせ・おたより等を読んでいますか(95%)
- ◆ 学校行事や学年行事に参加していますか(94%)



【否定的な回答が5%以上の項目】

- ◆ お子さんは学校での様子をよく話す方だと思いますか(5%)
- ◆ 学校のホームページは閲覧していますか(12%)

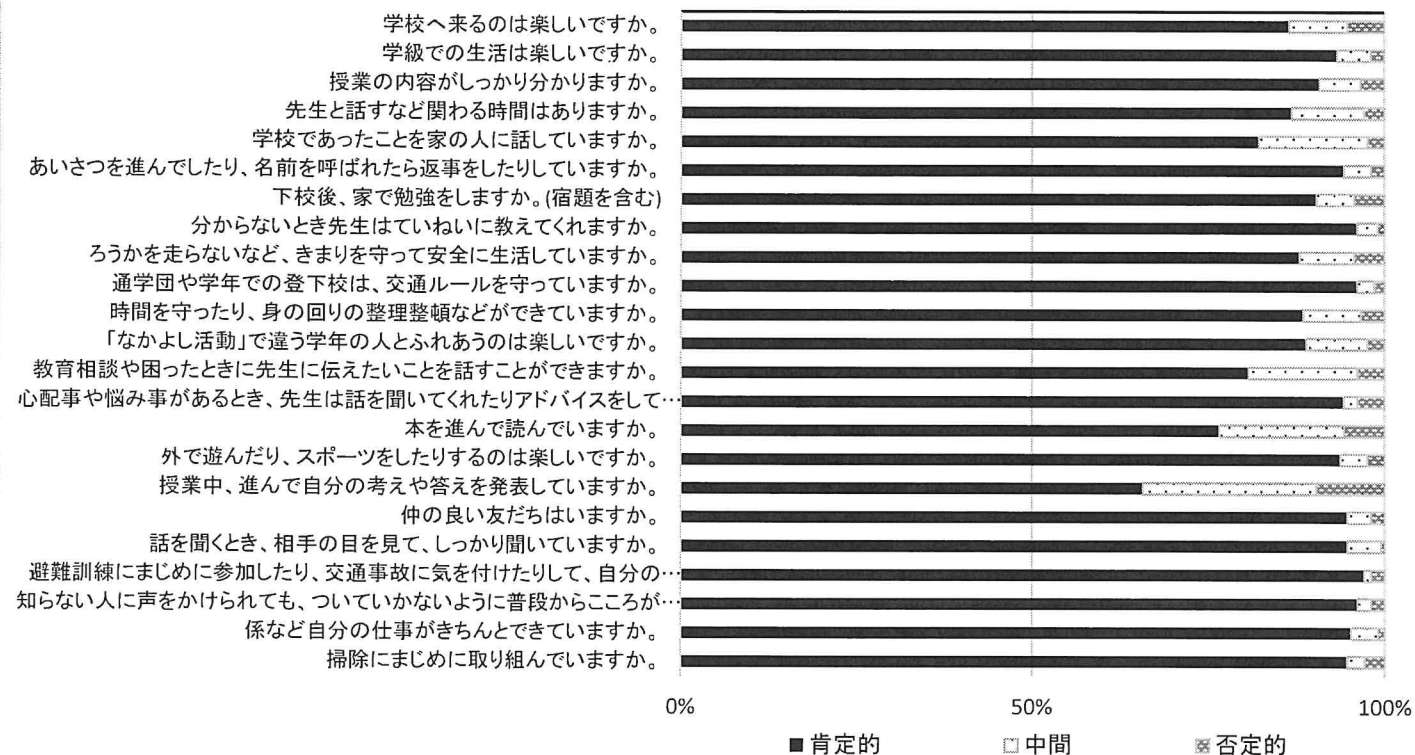
<考察> 保護者アンケート結果より

○学校について、学習面や運動面、生活面において評価してくださっている保護者が多いようです。お子さんが元気に登校し、学級での生活を楽しみにしている、と多くの回答をいただきましたが、学校での様子をよく話さない児童も見られます。学校の様子を発信するためホームページを活用していて、閲覧数は今年度も伸びているものの、閲覧いただけていない方も見られます。今後もこまめな情報発信を心がけ、より開かれた学校づくりを目指していきます。

○学校から発行するお便りなどに目を通し、開催する行事に参加して下さる保護者が多いようです。基本的な生活習慣の育成に努めていると評価していただいておりますが、児童の挨拶をする習慣や家庭学習の定着に不安を感じている保護者もおられます。引き続き、生活習慣として身に付けていけるように声をかけていきます。ご家庭でもお声かけいただきますようお願いいたします。



児童アンケート結果(項目順)



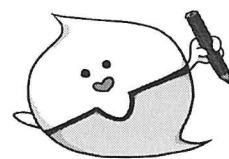
<分析> 児童アンケート結果より

【肯定的な回答の割合が90%以上の項目のうち主なもの】

- ◆ 避難訓練にまじめに参加したり、交通事故に気を付けたりして、自分の命は自分で守ろうとすることができますか(97%)
- ◆ 分からないとき先生はていねいに教えてくれますか(96%)
- ◆ 知らない人に声をかけられても、ついていけないように普段からこころがけていますか(96%)
- ◆ 通学団や学年での登下校は、交通ルールを守っていますか(96%)
- ◆ 仲の良い友だちはいますか(95%)
- ◆ 話を聞くと、相手の目を見て、しっかり聞いていますか(95%)
- ◆ 係など自分の仕事がきちんとできていますか(95%)

【否定的な回答が5%以上の項目】

- ◆ 授業中、進んで自分の考えや答えを発表していますか(10%)
- ◆ 本を進んで読んでいますか(6%)
- ◆ 学校へ来るのは楽しいですか(5%)



<考察> 児童アンケート結果より

○話を聞くと、相手の目を見て、しっかり聞いている児童の割合が昨年度とくらべ多くなりました。今年度は毎週「ひるまトーク」を実施し、教科の授業でもその形式を取り入れることで「聞く態度」が育ったと考えられます。しかし、進んで自分の考えや答えを発表する児童がまだ少ないようです。「ひるまトーク」を継続し、発表する自信をさらに育てていきたいと考えています。

○仲の良い友だちがいる児童や学級での生活を楽しいと感じている児童は9割以上と多いようです。しかし、教育相談や困ったときに先生に話す児童の割合はさほど多くありません。学校へ来ることに否定的な児童も少し増えています。家庭と連携しながら児童の様子に気を付けていくと同時に、いざというときに支援できる信頼関係の構築にさらに努めていきます。

○避難訓練にまじめに参加したり、交通事故に気を付けたりして、自分の命を自分で守るとの意識が高いことが分かりました。12月時点でのアンケートでしたが、1月の地震災害でさらに命の大切さを実感したのではないかと考えます。引き続き、防災、交通安全教育に努め、日ごろから命を守る行動が迅速にとれるような指導を試みていきます。

